



RAPPORT ORGANISATIONNEL

Expertise Risque Pays - Bénin

AVRIL 2018

Objectifs de l'étude

L'Expertise Risque Pays est un exercice réalisé par des étudiants de Sciences Po Bordeaux en quatrième année, dans le cadre des masters Politique de Développement dans les Pays du Sud (PDAPS), Gestion des Risques dans les Pays du Sud (GRPS) et Géo-Economie Appliquée (GEA). A la demande d'un commanditaire extérieur, il vise à proposer l'analyse d'un pays à travers l'appréciation de ses risques et de ses opportunités de développement. L'analyse du Risque Pays Bénin est ainsi réalisée par un groupe de 11 étudiants. La forme finale de cette étude est un rapport écrit, accompagné d'une présentation orale réalisée par les étudiants devant le commanditaire et des professeurs de l'université.

Déroulement de l'étude

Afin de proposer une analyse des risques liés au Bénin, plusieurs étapes ont été nécessaires. Il s'agissait tout d'abord d'effectuer un **travail approfondi de documentation et de récolte de données**. Pour cela, nous nous sommes répartis en trois pôles : socio-politique, économique-financier et opportunités et développement. Chaque pôle était composé par les étudiants en fonction de leurs intérêts et compétences spécifiques propres à leurs masters. Au sein des pôles, chaque étudiant se concentrait sur une thématique particulière dans ses recherches.

Ce travail de fond a permis de mettre en place une **grille de notation**, composée de facteurs au sein de chaque pôle, eux-mêmes divisés en critères constitués d'indicateurs. Cette division thématique a permis une analyse complète et détaillée. Chaque étudiant, grâce aux recherches qu'il avait effectuées, a pu pondérer l'importance des indicateurs en fonction de leur poids au Bénin, et leur accorder une note selon l'impact positif ou négatif sur la situation du pays. La moyenne de ces notes pondérées forme une **note générale**, représentant la situation globale du pays selon une appréciation des différents secteurs politiques, sociaux, économiques et financiers.

Le travail de documentation réalisé a par ailleurs permis l'identification de risques potentiels ou existants, ainsi que des opportunités. Il s'agissait alors pour le groupe d'évaluer l'importance de ces risques ainsi que leur probabilité à travers la construction d'une **matrice des risques**. Le groupe pouvait donc mettre en place **trois scénarii d'évolution de la situation du Bénin** (un scénario optimiste, un modéré et un plus négatif) et évaluer la probabilité de chacun.

Une **matrice SWOT** présentant les forces, faiblesses, opportunités et menaces du Bénin permet de rendre compte des enjeux actuels de manière plus globale.

Enfin, il s'agissait pour le groupe de préparer une **présentation orale** de cette analyse ainsi qu'un **rapport écrit** synthétisant l'expertise effectuée.

Organisation de l'étude par pôle

Pôle
Social et
Politique



Cadre politique
Elisa DOS SANTOS



Sécurité et aménagement du
territoire
Eve DUSACRE



Cohésion sociale et
pluralisme politique
Kenneth PRUDENCIO



Organisation juridique et

Pôle
Economique et
Financier



Croissance et commerce extérieur
Solène LE PAPE



Développement financier
Antoine BARLATIER



Finances publiques et
budget de l'Etat
Alejandro MARTINEZ SANCHEZ

Pôle
Opportunités et
Développement



Environnement des affaires
Anatole BOURBON



Sécurité humaine
Daniela GARAVITO CORONADO

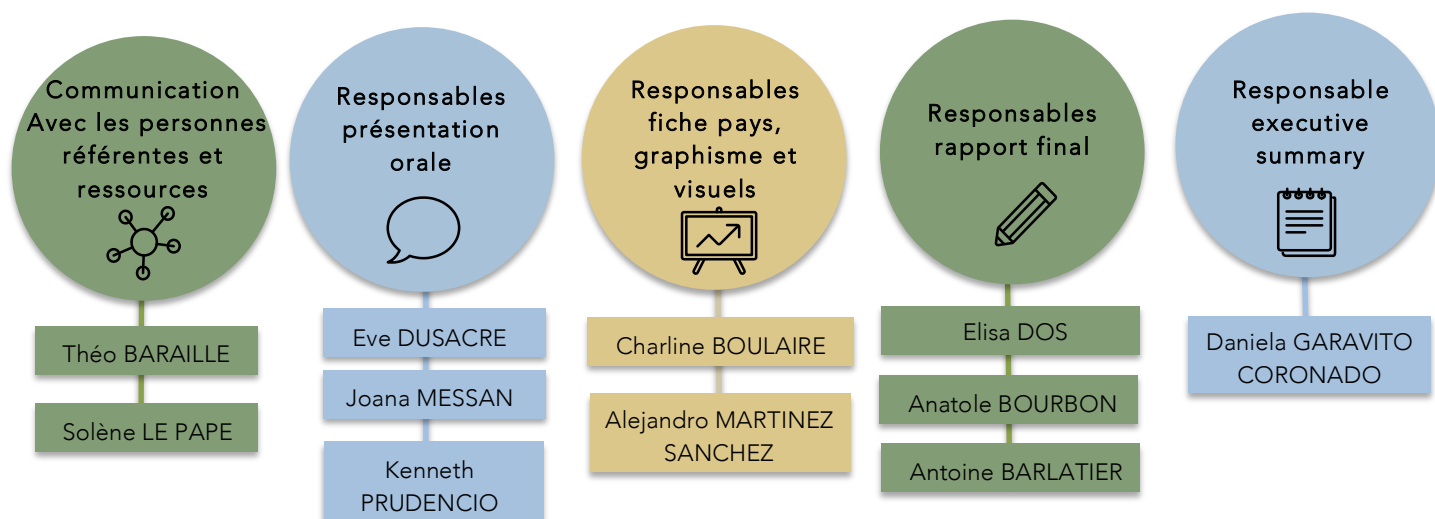


Marché du travail et capital
humain
Théo BARAILLE



Risques environnementaux et

Organisation de l'étude par fonction



Organisation des pôles de travail

Trois groupes de travail correspondant aux trois pôles créés permettaient le travail en autonomie sur les différentes thématiques. Des réunions interpoles hebdomadaires visaient à partager les informations collectées, ainsi que la prévision des prochaines étapes de l'étude.

AU sein des groupes, chaque étudiant était dans un premier temps en charge d'une thématique précise sur laquelle il concentrait ses recherches. Plusieurs fois par semaine, le groupe se réunissait pour mettre en commun les informations et identifier les thèmes à approfondir ou à écarter. Ensuite, nous nous sommes attachés à travailler en collaboration constante entre les groupes dans le but de rendre une étude complète, cohérente et englobante.

Bilan organisationnel

L'exercice de l'Expertise Risque Pays a été très enrichissant pour toute l'équipe du Bénin. Elle a permis à chacun d'**approfondir ses connaissances** sur la région de l'Afrique de l'Ouest. Malgré des difficultés rencontrées liées à la gestion d'un grand groupe de travail, les tâches ont été bien réparties et synchronisées, permettant d'être efficaces dans nos recherches.

Par ailleurs, cette étude a été l'occasion d'acquérir des compétences de gestion de travail de groupe, dans la recherche documentaire et le travail de synthèse, ainsi que d'apporter une **réelle professionnalisation** aux étudiants.